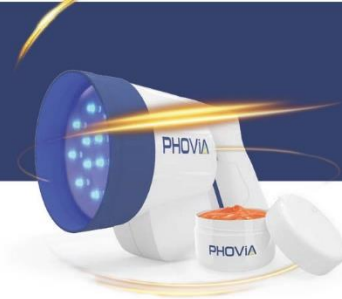


TIEFE PYODERMIE, MERKBLATT



Fluoreszenzlichtenergie



DEFINITION

Bakterielle Infektion, die tiefere Hautschichten als die folliculäre und nicht-folliculäre Epidermis befällt und schwerere Läsionen wie Furunkulose und/oder Zellulitis, hämorrhagische Bullae, fistulöse Areale und Knötchen verursacht. Sie kann auch durch Fortschreiten einer oberflächlichen Pyodermie aufgrund ungeeigneter Therapien, Immunsuppression, Seborrhoe oder endokrinen Ursachen entstehen.

RELEVANZ

Hunde



Katzen



GIBT ES UNTERSCHIEDE ZWISCHEN KATZEN UND HUNDEN?

Bei Katzen tritt die tiefe Pyodermie in der Regel in weniger Regionen auf als bei Hunden. Am häufigsten sind Kopf und Gesicht betroffen, z. B. am Kinn bei der Katzenakne.

ZYTOLOGIE, TYPISCHE BEFUNDE

Es ist eine große Anzahl von Neutrophilen und Makrophagen anzutreffen (pyogranulomatöse Entzündung), u.U. ist es nicht einfach, intrazelluläre Bakterien sichtbar zu machen.

WIE SIEHT DAS KRANKHEITSBILD AUS? (LÄSIONSMUSTER)

Die Art der Läsionen ist variabel und reicht von diskreten Papeln bis hin zu alopezischen, geschwollenen und exsudativen Plaques.

NICHT ZU VERWECHSELN MIT (WAHRSCHEINLICHSTE DIFFERENZIALDIAGNOSE)

- Demodikose
- Dermatophytose
- Steriles Granulom
- Eosinophile Dermatitis
- Neoplasie



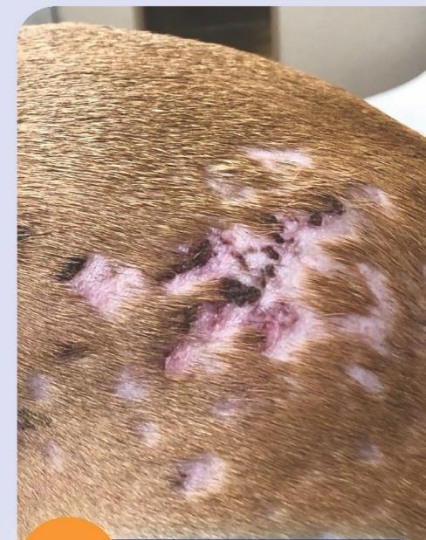
1

Tiefe Pyodermie



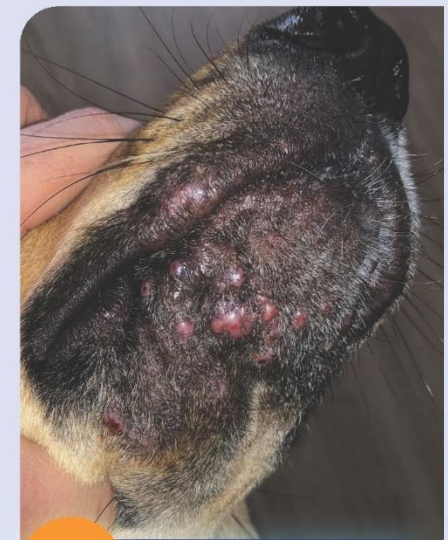
2

Tiefe Pyodermie



3

Tiefe Pyodermie



4

Tiefe Pyodermie



Management

PHOVIA eignet sich aufgrund seiner entzündungshemmenden und antimikrobiellen Wirkung sehr gut für die Behandlung der Erkrankung, verkürzt die Heilungszeit und verringert den Bedarf an langen systemischen Antibiotikabehandlungen.

Vor der Anwendung von **PHOVIA** sollte eine neoplastische Proliferation ausgeschlossen werden; eine gute zytologische Untersuchung ist in jedem Fall unerlässlich.

In allen Fällen von tiefer Pyodermie muss die primäre Ursache ermittelt werden, um Rückfälle zu vermeiden und die Erkrankung so schnell wie möglich unter Kontrolle zu bringen. In den meisten Fällen ist eine mehr als sechswöchige systemische Antibiotikabehandlung erforderlich, die idealerweise auf den Ergebnissen einer (tiefen) Bakterienkultur beruht.

Literatur

1. Marchegiani A, Fruganti A, Spaterna A, et al. The Effectiveness of Fluorescent Light Energy as Adjunct Therapy in Canine Deep Pyoderma: A Randomized Clinical Trial *Vet Med Int* 2021;2021:6643416.
2. Marchegiani A, Fruganti A, Bazzano M, et al. Fluorescent Light Energy in the Management of Multi Drug Resistant Canine Pyoderma: A Prospective Exploratory Study. *Pathogens* 2022;11(10):1197.
3. Seckerdieck F, Mueller RS. Recurrent pyoderma and its underlying primary diseases: a retrospective evaluation of 157 dogs. *Vet Rec* 2018;182(15):434.
4. Imanishi I, Iyori K, Také A, et al. Antibiotic-resistant status and pathogenic clonal complex of canine *Streptococcus canis*-associated deep pyoderma. *BMC Vet Res* 2022;18(1):395.

Entwickelt in Zusammenarbeit mit Isaac Carrasco, DVM, PhD, AccredDerm AVEPA, GPCertDerm

BEISPIELHAFTE DIFFERENZIALDIAGNOSEN



5

Solar-induziertes Karzinom



6

Eosinophiles Granulom